

Auflagen und Reichweiten

Programmzeitschriften (alle Titel, wöchentlich gewichtet)

Programmzeitschrift	Auflage I/2011 (IVW)		Marktanteil (wöchentlich gewichtet)	Reichweite (MA I/2011)	
	pro Ausgabe	wöchentlich gewichtet		in Mio.	in %
Bauer					
Auf einen Blick (wö.)	1.181.086	1.181.086	10,96	3,16	4,5
Fernsehwoche (wö.)	502.898	502.898	4,67	1,79	2,5
TV Hören und Sehen (wö.)	817.035	817.035	7,58	3,16	4,5
TV klar (wö.)	263.333	263.333	2,44	0,90	1,3
TV 14 (14t.)	2.501.510	1.250.755	11,61	6,64	9,4
TV Movie (14t.)	1.443.511	721.756	6,70	6,40	9,1
TV Movie Digital (14t.)	-	-	-	-	-
TV pur (4-wö.)	659.683	164.921	1,53	1,26	1,8
tv!top (4-wö.)	173.089	43.272	0,40	-	-
Σ	7.542.145	4.945.056	45,90		
Springer					
Bildwoche (wö.)	156.199	156.199	1,45	0,78	1,1
Funkuhr (wö.)	568.251	568.251	5,27	1,73	2,5
Hörzu (wö.)	1.366.160	1.366.160	12,68	4,65	6,6
TV neu (wö.)	105.356	105.356	0,98	0,53	0,7
TV Digital (14t.)	1.790.058	895.029	8,31	3,64	5,2
TV Guide (14t.)	-	-	-	-	-
Σ	3.986.024	3.090.995	28,69		
WAZ					
Bild + Funk (wö.)	164.822	164.822	1,53	0,99	1,4
Gong (wö.)	296.364	296.364	2,75	1,09	1,5
Super TV (wö.)	188.900	188.900	1,75	0,61	0,9
Die Zwei (wö.)	105.297	105.297	0,98	0,29	0,4
TV Direkt (14t.)	1.244.844	622.422	5,78	1,82	2,6
TV piccolino (14t.)	185.649	92.825	0,86	-	--
TV für mich (14t.)	254.213	127.107	1,18	-	-
nur TV (4-wö.)	610.680	152.670	1,42	-	-
nur digital (4-wö.)	38.999	9.750	0,09	-	-
TV Sudoku (4-wö.)	108.185	27.046	0,25	-	-
TV Sünde & TV 4 Men (13x jährl.)	38.031	9.508	0,09	-	-
TV 4Wochen (4-wö.)	222.098	55.525	0,52	-	-
TV 4x7 (4-wö.)	190.956	47.739	0,44	-	-
Σ	3.649.038	1.899.975	17,63		
Burda/ Verlagsgruppe Milchstraße					
TV Spielfilm (14t.)	1.196.861	598.431	5,55	6,40	9,1
TV Spielfilm XXL (14t.)	-	-	-	-	-
TV Today (14t.)	413.746	206.873	1,92	2,14	3,0

Programmzeitschrift	Auflage I/2011 (IVW)		Marktanteil (wöchentlich gewichtet) in %	Reichweite (MA I/2011)	
	pro Ausgabe	wöchentlich gewichtet		in Mio.	in %
TV Today Digital (14t.)	-	-	-	-	-
TV Schlau (4-wö.)	131.844	32.961	0,31	-	-
Σ	1.742.451	838.265	7,78		
Σ alle IVW-gemeldeten Programmzeitschriften	16.919.658	10.774.291	100		

Quelle: IVW, VDZ-Auflagendienst, AG.MA

TV-Supplements

Presseunternehmen	Titel	verkaufte Auflage I/2011		Reichweite MA I 2011	
			in %	in Mio.	in %
Bertelsmann	rtv (gesamt)	8.942.026	65,0	12,67	18,0
Bauer	tv world	160.000 ³⁾	1,2	-	-
Prisma-Verlag^{1)/} MSG²⁾	Prisma (gesamt)	4.063.251	29,5	7,80	11,1
WAZ	BWZ (gesamt)	-	-	-	-
Burda	Stern TV Magazin	ca. 587.170 ⁴⁾	4,3	-	-
Σ		13.752.447	100		

1) Gesellschafter sind 42 Zeitungsverleger in Nordrhein-Westfalen (Prisma West).

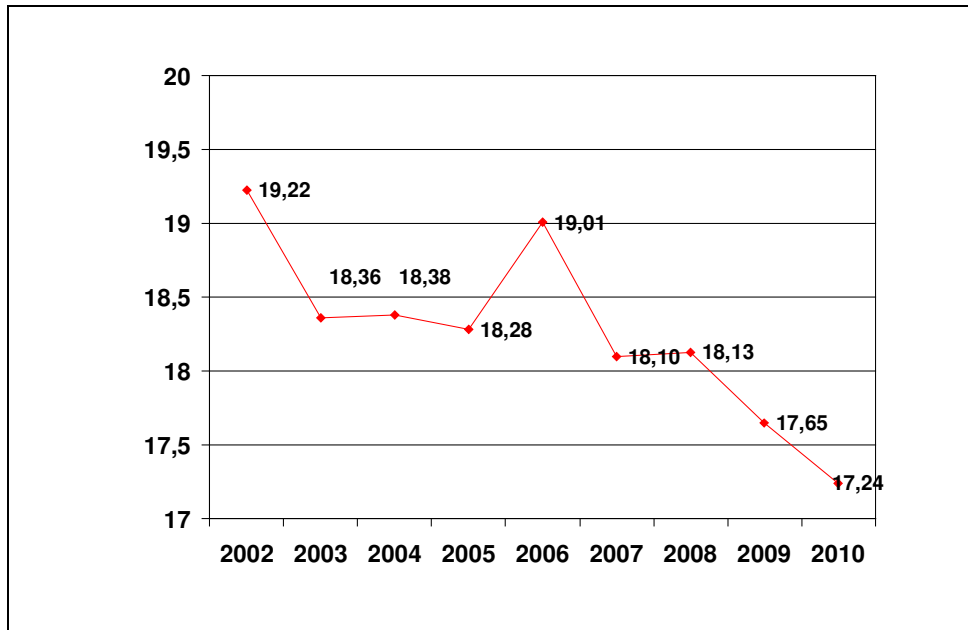
2) MSG Media-Service-Gesellschaft mbh & Co. KG (Prisma Ost); Mehrheitsanteileigner ist die Verlagsgruppe DuMont mit 50,2 % (Quelle: www.dumont.de).

3) Druckauflage (Verlagsangabe).

4) Der Titel ist nicht IVW-gemeldet. Der angegebene Wert bezeichnet die verkaufte Auflage des Stern abzüglich Lesezirkel- und Bordexemplare.

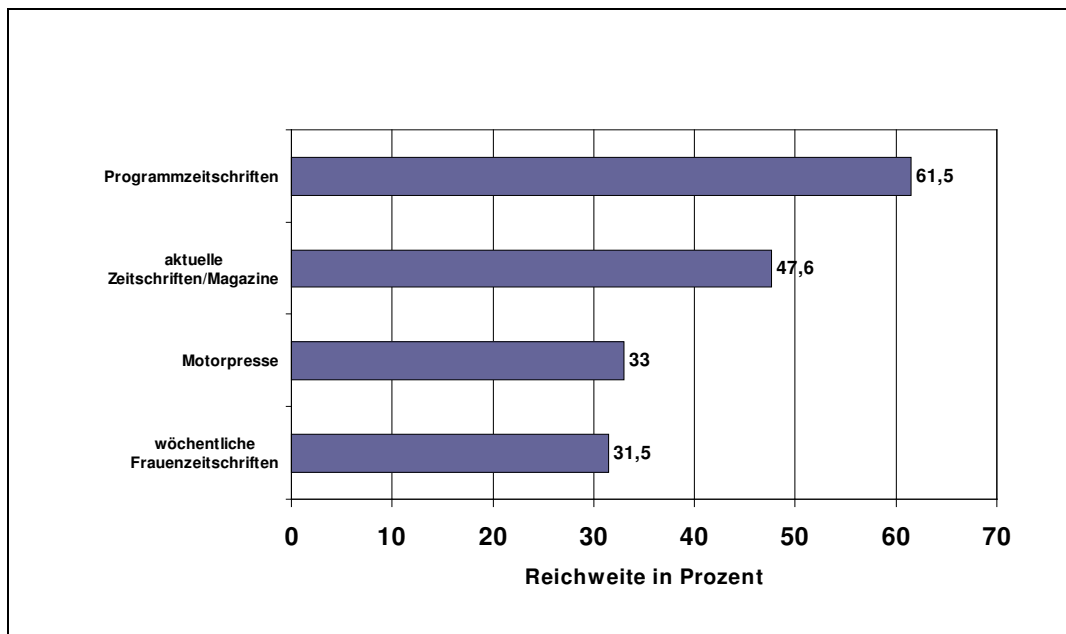
Quelle: IVW, AG.MA

Entwicklung der verkauften Auflage bei Programmzeitschriften (in Mio.)



Quelle: IVW

Meistgenutzte Gattungen von Publikumszeitschriften (in Prozent)



Quelle: AG.MA, MA 2010 Pressemedien I

Stand: Mai 2011