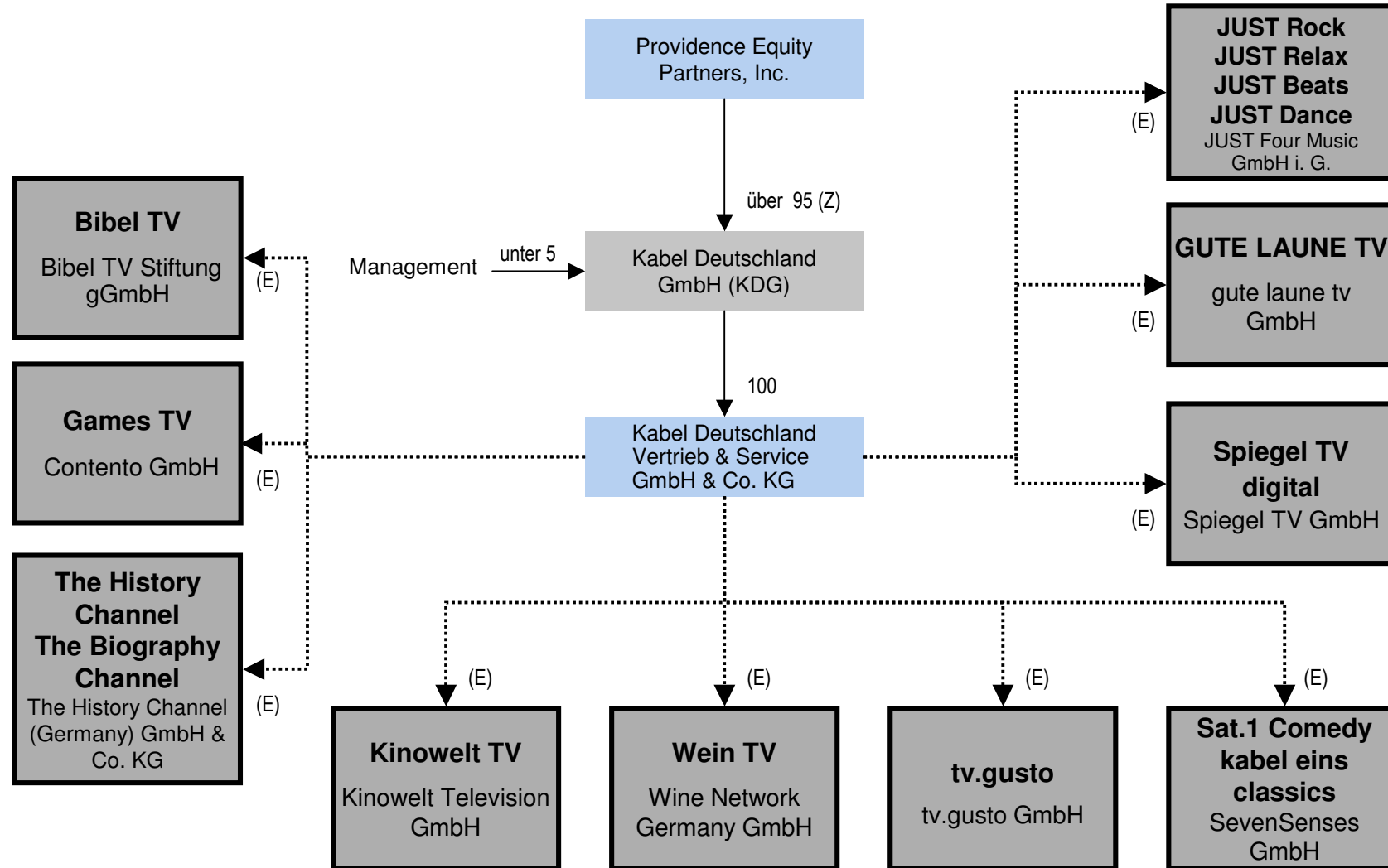


Gesellschafterstruktur und zuzurechnende Programme der Kabel-Deutschland-Gruppe im bundesweiten Fernsehen



Veranstalter, dessen Programm der KDG zuzurechnen ist

E: Zurechnung aufgrund der Möglichkeit der Einflussnahme auf wesentliche Programmenscheidungen durch die Plattformbetreiberin Kabel Deutschland Vertrieb & Service GmbH & Co. KG (§ 28 Abs. 2 Satz 2 Ziff. 2 RStV)

Z : Zwischengesellschaften ausgeklammert