

Pressemitteilung 1/2011

Geschäftsstelle

Helene-Lange-Straße 18 a
14469 Potsdam

Tel.: (03 31) 2 00 63 60

Fax: (03 31) 2 00 63 70

E-Mail: info@kek-online.de
<http://www.kek-online.de>

165. Sitzung der KEK am 11.01.2011

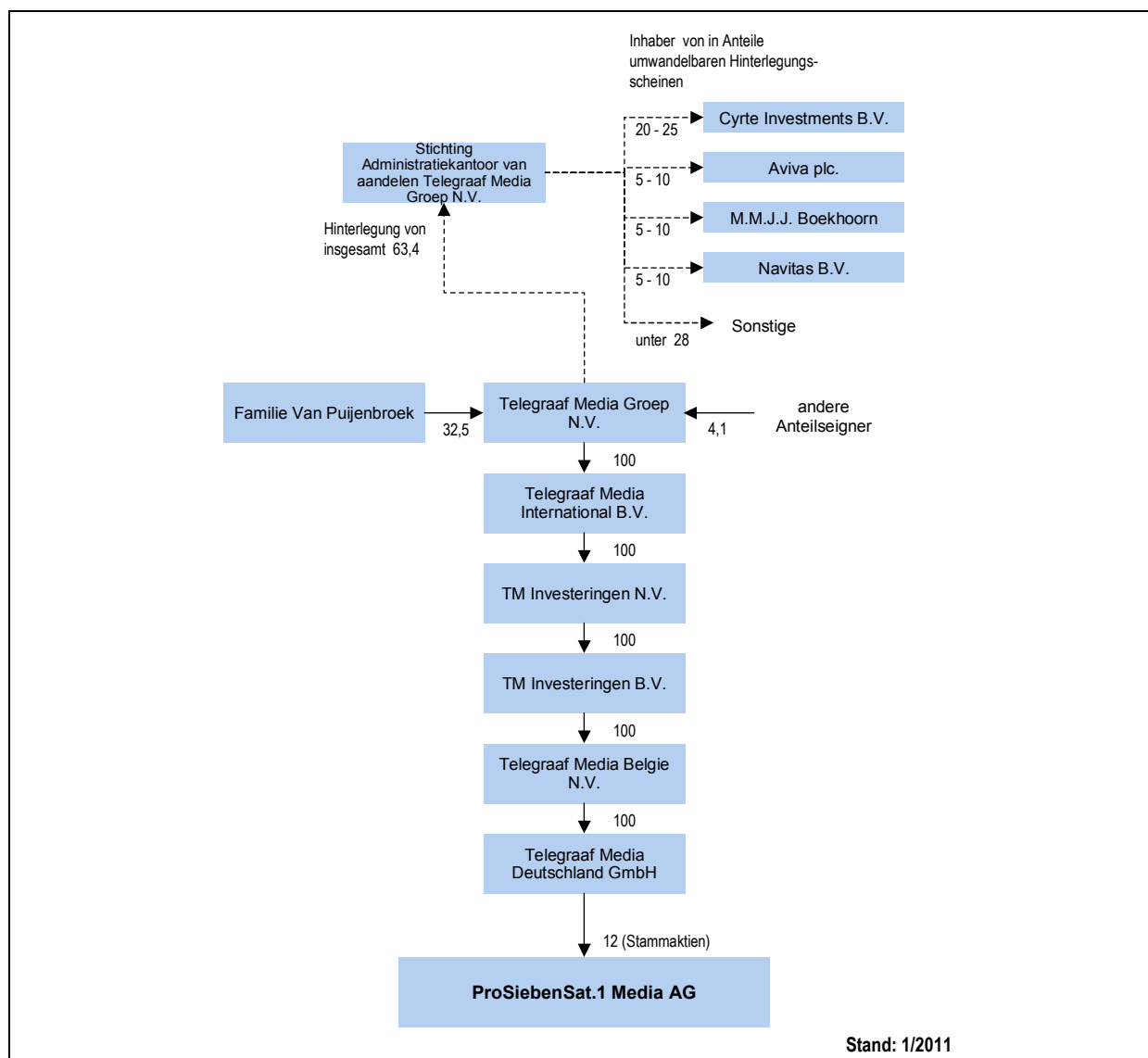
Die Kommission zur Ermittlung der Konzentration im Medienbereich (KEK) hat entschieden, dass der folgenden Beteiligungsveränderung keine Gründe der Sicherung der Meinungsvielfalt entgegenstehen:

- **Beteiligungsveränderung / ProSiebenSat.1 Media AG**

Für die Sender der ProSiebenSat.1 Media AG wurden bei der Bayerischen Landeszentrale für neue Medien (BLM), der Landeszentrale für Medien und Kommunikation Rheinland-Pfalz (LMK) und der Medienanstalt Berlin-Brandenburg (mabb) Beteiligungsveränderungen angemeldet.

Demnach soll die Telegraaf Media International B.V., eine 100 %ige Tochtergesellschaft der Telegraaf Media Groep N.V. (TMG), ihre Beteiligung an der ProSiebenSat.1 Media AG nicht mehr unmittelbar, sondern über eine Reihe von 100 %igen Tochtergesellschaften halten (s. u. Abbildung). Ferner liegt eine Beteiligungsveränderung auf der Ebene der TMG vor: Ca. 63,4 % der Anteile an der TMG werden in Form von Hinterlegungsscheinen an der Börse NYSE Euronext in Amsterdam gehandelt. Davon entfallen auf die Cyrt Investments B.V. nunmehr 20 % – 25 % (zuvor 10 % – 15 %). Die Tweedy Brown Company LL.C., die zuletzt 10 % – 15 % der Anteile mittels Hinterlegungsscheinen hielt, ist nicht mehr beteiligt. Weitere Inhaber von Hinterlegungsscheinen, die 5 % oder mehr der Anteile an TMG entsprechen, sind die Aviva plc. (5 % – 10 %), M.M.J.J. Boekhoorn (5 % – 10 %) und die Navitas B.V. (5 % – 10 %).

Die Cyrte Investments B.V. ist eine von John de Mol gegründete Investmentgesellschaft, die mittlerweile zu Delta Lloyd Asset Management, einem der größten Finanzdienstleister in den Niederlanden, gehört. Die Cyrte Investments B.V. hält u. a. auch Beteiligungen an dem Produktionsunternehmen Endemol und an dem niederländischen Online-Versand für Bücher und Medien bol.com. John de Mol ist Eigentümer der Talpa Media Group und hält 26,3 % der Anteile an dem Fernsehsender RTL Nederland.



Potsdam, 12. Januar 2011