

## Pressemitteilung 1/2010

Geschäftsstelle

Helene-Lange-Straße 18 a  
14469 Potsdam

Tel.: (03 31) 2 00 63 60

Fax: (03 31) 2 00 63 70

E-Mail: [info@kek-online.de](mailto:info@kek-online.de)

<http://www.kek-online.de>

### 153. Sitzung der KEK am 12.01.2010

- Zulassungsantrag Disney XD / The Walt Disney Company (Germany) GmbH
- Beteiligungsveränderung / Deluxe Television GmbH

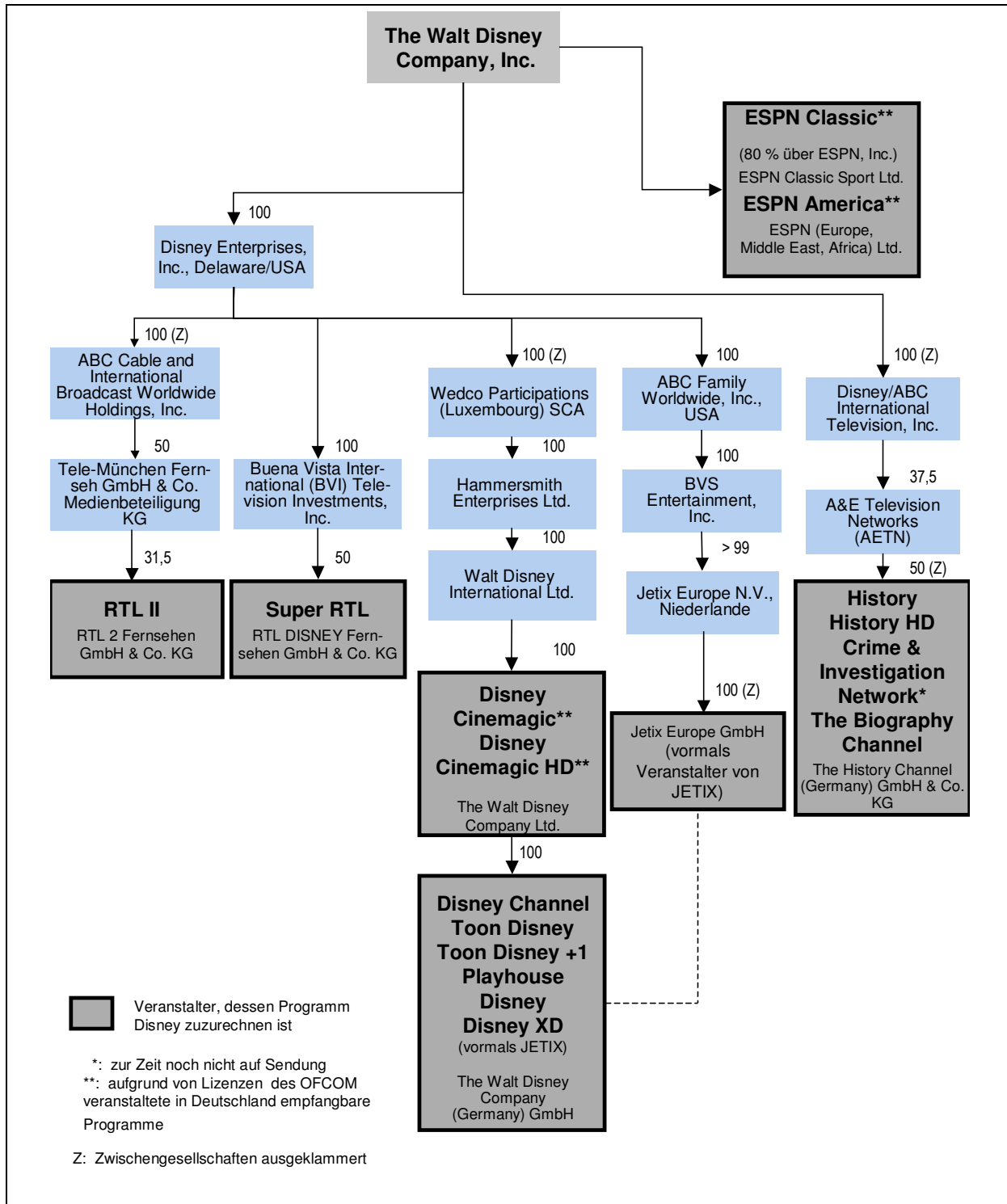
**Die Kommission zur Ermittlung der Konzentration im Medienbereich (KEK) hat entschieden, dass der jeweils folgenden Zulassung und Beteiligungsveränderung keine Gründe der Sicherung der Meinungsvielfalt entgegenstehen:**

#### **Zulassungsantrag Disney XD / The Walt Disney Company (Germany) GmbH**

Die Jetix Europe GmbH hat bei der Bayerischen Landeszentrale für neue Medien (BLM) die konzerninterne Übertragung der Veranstaltertätigkeit des Spartenprogramms Disney XD von der Jetix Europe GmbH auf die The Walt Disney Company (Germany) GmbH angezeigt.

Die The Walt Disney Company (Germany) GmbH ist eine 100%ige Tochtergesellschaft der The Walt Disney Company Ltd., die ebenfalls in Deutschland über Sky empfangbaren Programme Disney Cinemagic und Disney Cinemagic HD veranstaltet. Über Zwischengesellschaften ist diese eine 100%ige Tochtergesellschaft der Disney Enterprises, Inc. Die Disney Enterprises, Inc. ist wiederum eine 100%ige Tochtergesellschaft der The Walt Disney Company, Inc.

Nach Durchführung der angekündigten gesellschaftlichen Umstrukturierungen stellen sich die gesellschaftlichen Beteiligungsverhältnisse wie folgt dar:



## Beteiligungsveränderung / Deluxe Television GmbH

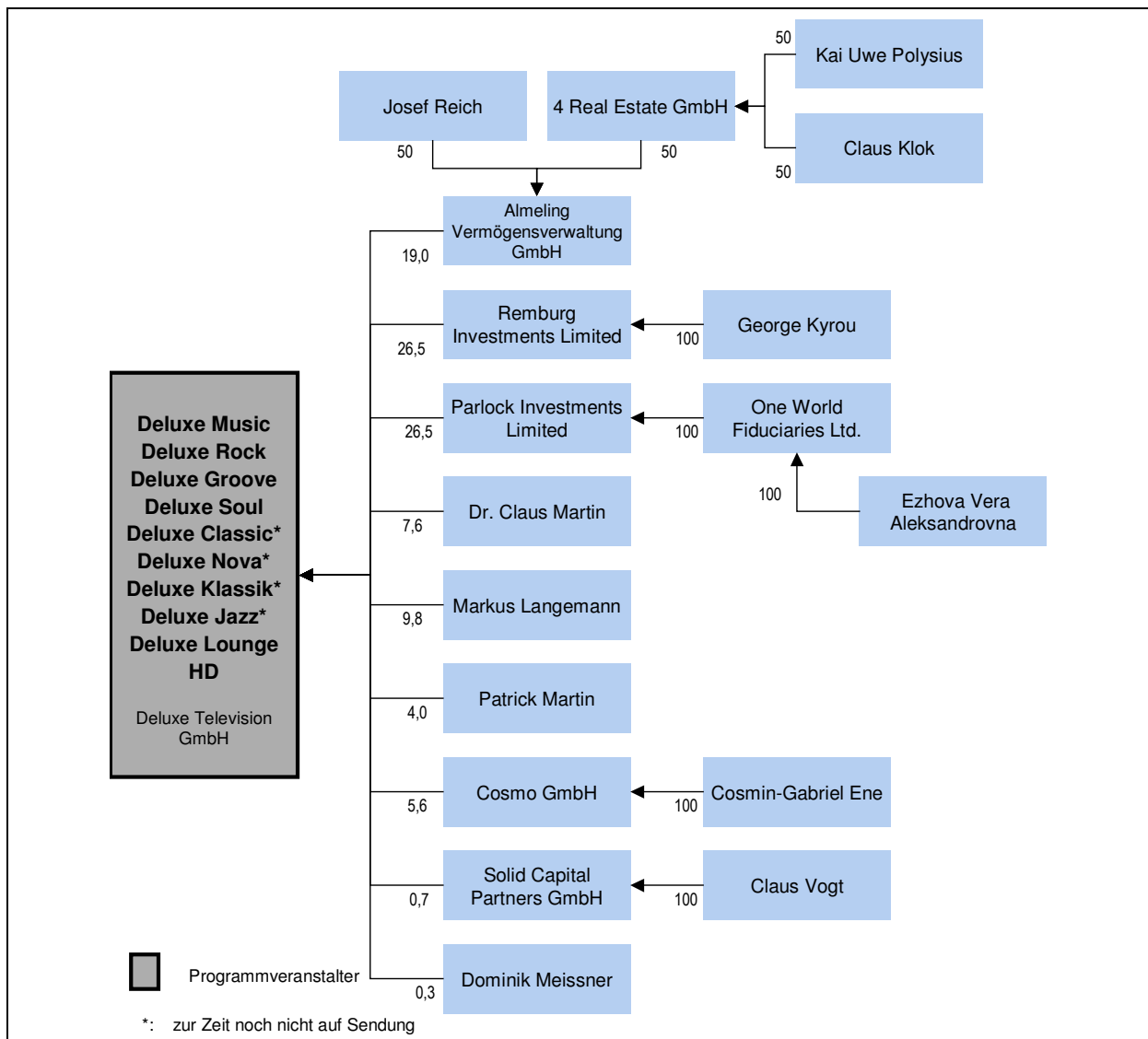
Die Deluxe Television GmbH („Deluxe“) hat bei der Landesanstalt für Kommunikation Baden-Württemberg (LFK) Veränderungen ihrer Gesellschafterstruktur angezeigt. Danach wird die Deluxe Entertainment GmbH auf die Deluxe verschmolzen, wobei das Stammkapital der Deluxe erhöht wird.

Gegenüber dem zuletzt als unbedenklich bestätigten Stand (PM 9/2009) bestehen bei der Veranstalterin somit folgende Beteiligungsverhältnisse:

	bislang	aktuell
Almeling Vermögensverwaltung GmbH	23,6 %	19,0 %
Remburg Investments Limited	25,5 %	26,5 %
Parlock Investments Limited	25,5 %	26,5 %
Dr. Claus Martin	9,4 %	7,6 %
Markus Langemann	7,2 %	9,8 %
Patrick Martin	4,9 %*	4,0 %*
Cosmo GmbH	2,5 %	5,6 %
Solid Capital Partners GmbH	0,9 %	0,7 %
Dominik Meissner	0,4 %	0,3 %

\* inklusive des treuhänderisch für Stefan Kallabis gehaltenen Anteils

Die Beteiligungsverhältnisse bei der Veranstalterin stellen sich somit im Überblick wie folgt dar:



Potsdam, 12. Januar 2010