

Pressemitteilung 4/2009

Geschäftsstelle

Helene-Lange-Straße 18 a
14469 Potsdam

Tel.: (03 31) 2 00 63 60

Fax: (03 31) 2 00 63 70

E-Mail: info@kek-online.de
<http://www.kek-online.de>

145. Sitzung der KEK am 14.04.2009

Die Kommission zur Ermittlung der Konzentration im Medienbereich (KEK) hat entschieden, dass der folgenden Zulassung und Beteiligungsveränderung keine Gründe der Sicherung der Meinungsvielfalt entgegenstehen:

Zulassung Animal Planet, Discovery Channel, Discovery Geschichte, Discovery HD und Beteiligungsveränderung / DMAX TV GmbH & Co. KG

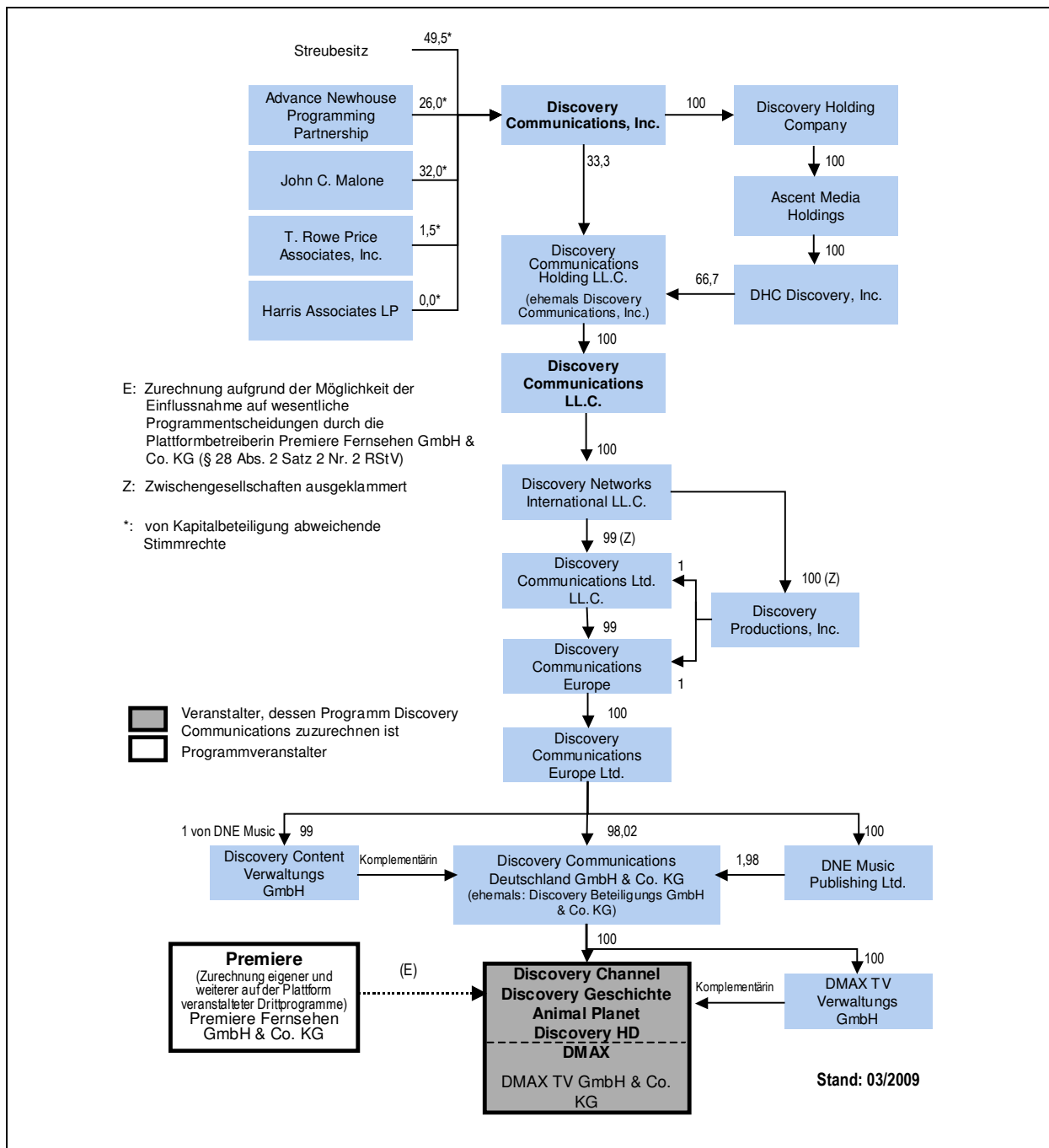
Die DMAX TV GmbH & Co. KG („DMAX TV“) hat bei der Medienanstalt Berlin-Brandenburg (mabb) und bei der Bayerischen Landeszentrale für neue Medien (BLM) bereits teilweise vollzogene Veränderungen von Beteiligungsverhältnissen angezeigt.

Im Zuge einer gesellschaftsrechtlichen Umstrukturierung wurde die Discovery Management GmbH & Co. KG, an der die Discovery Communications Europe Ltd. 99 % der Anteile direkt und 1 % der Anteile über ihre 100%ige Tochtergesellschaft DNE Music Publishing Ltd. hielt, innerhalb der Discovery-Gruppe aufgelöst. Infolgedessen hält die Discovery Communications Europe Ltd. nun direkt einen Anteil von 98,02 % an der Discovery Communications Deutschland GmbH & Co. KG (ehemals: Discovery Beteiligungs GmbH & Co. KG); die restlichen 1,98 % hält die DNE Music Publishing Ltd.

Daneben wurde auch die Discovery Communications Deutschland GmbH, Veranstalterin der Pay-TV-Spartenprogramme Discovery Channel, Animal Planet, Discovery Geschichte und Discovery HD auf DMAX TV verschmolzen, so dass DMAX TV nunmehr neben dem Fernsehspartenprogramm DMAX auch diese Sender veranstaltet.

Ferner hat sich die Beteiligungsstruktur im Zusammenhang mit dem Börsengang der neu gegründeten Discovery Communications, Inc. („Discovery Communications“) geändert. Im Zuge dieser Umstrukturierung wurden die Discovery Holding Company und zumindest auch mittelbar die Discovery Communications Holding, LL.C. zu 100%igen Tochtergesellschaften der neu gegründeten Discovery Communications.

Künftig soll folgende Beteiligungsstruktur bestehen:



Potsdam, 15. April 2009

Informationen zu Beteiligungsverhältnissen, Zuschaueranteilen, medienrelevanten verwandten Märkten sowie zur KEK finden Sie im Internet unter <http://www.kek-online.de>.