

Pressemitteilung 5/2010

Geschäftsstelle

Helene-Lange-Straße 18 a
14469 Potsdam

Tel.: (03 31) 2 00 63 60

Fax: (03 31) 2 00 63 70

E-Mail: info@kek-online.de

<http://www.kek-online.de>

157. Sitzung der KEK am 11.05.2010

- Zulassungsantrag TR1 / Plus Medien TV und Handels GmbH
- Zulassungsantrag TV Persia One / Television Persia one GmbH
- Zulassungsantrag Heimatkanal und Beteiligungsveränderung / Mainstream Media AG
- Zulassungsantrag Souvenirs from earth und Beteiligungsveränderung / souvenirs from the earth GmbH
- Beteiligungsveränderung / ProSiebenSat.1 Media AG
- Beteiligungsveränderung / tmc Content Group GmbH

Die Kommission zur Ermittlung der Konzentration im Medienbereich (KEK) hat entschieden, dass den folgenden Zulassungen und Beteiligungsveränderungen keine Gründe der Sicherung der Meinungsvielfalt entgegenstehen:

Zulassungsantrag TR1 / Plus Medien TV und Handels GmbH

Die Plus Medien TV und Handels GmbH hat bei der Hessischen Landesanstalt für privaten Rundfunk und neue Medien (LPR Hessen) einen Antrag auf Zulassung zur Veranstaltung des bundesweiten Fernsehvollprogramms TR1 gestellt. TR1 ist als ganztägiges Vollprogramm überwiegend in türkischer Sprache geplant.

Alleingesellschafter der Plus Medien TV und Handels GmbH ist ihr Geschäftsführer Hakan Ceray. Die Plus Medien TV und Handels GmbH verfügte bereits über eine Zulassung für das bundesweite türkischsprachige Vollprogramm TGRT EU (zwischenzeitlich FOX Türk). Diese Zulassung ist mit Ablauf des Jahres 2009 erloschen. Die weitere Verbreitung des Programms erfolgt nicht auf Grundlage einer deutschen Zulassung.

Zulassungsantrag TV Persia One / Television Persia one GmbH

Die Television Persia one GmbH hat bei der Landesanstalt für Medien Nordrhein-Westfalen (LfM) die bundesweite Zulassung des Spartenprogramms TV Persia One beantragt. TV Persia One ist als ein Spartenprogramm mit Schwerpunkt Musikunterhaltung geplant. Es werden überwiegend Musikvideos gezeigt, die sich an die iranische Bevölkerung in Deutschland richten.

Alleingeschafterin der Television Persia one GmbH ist Samae Ghiassi. Weitere medienrelevante Beteiligungen oder Aktivitäten der Alleingeschafterin bestehen nach Auskunft der Antragstellerin nicht.

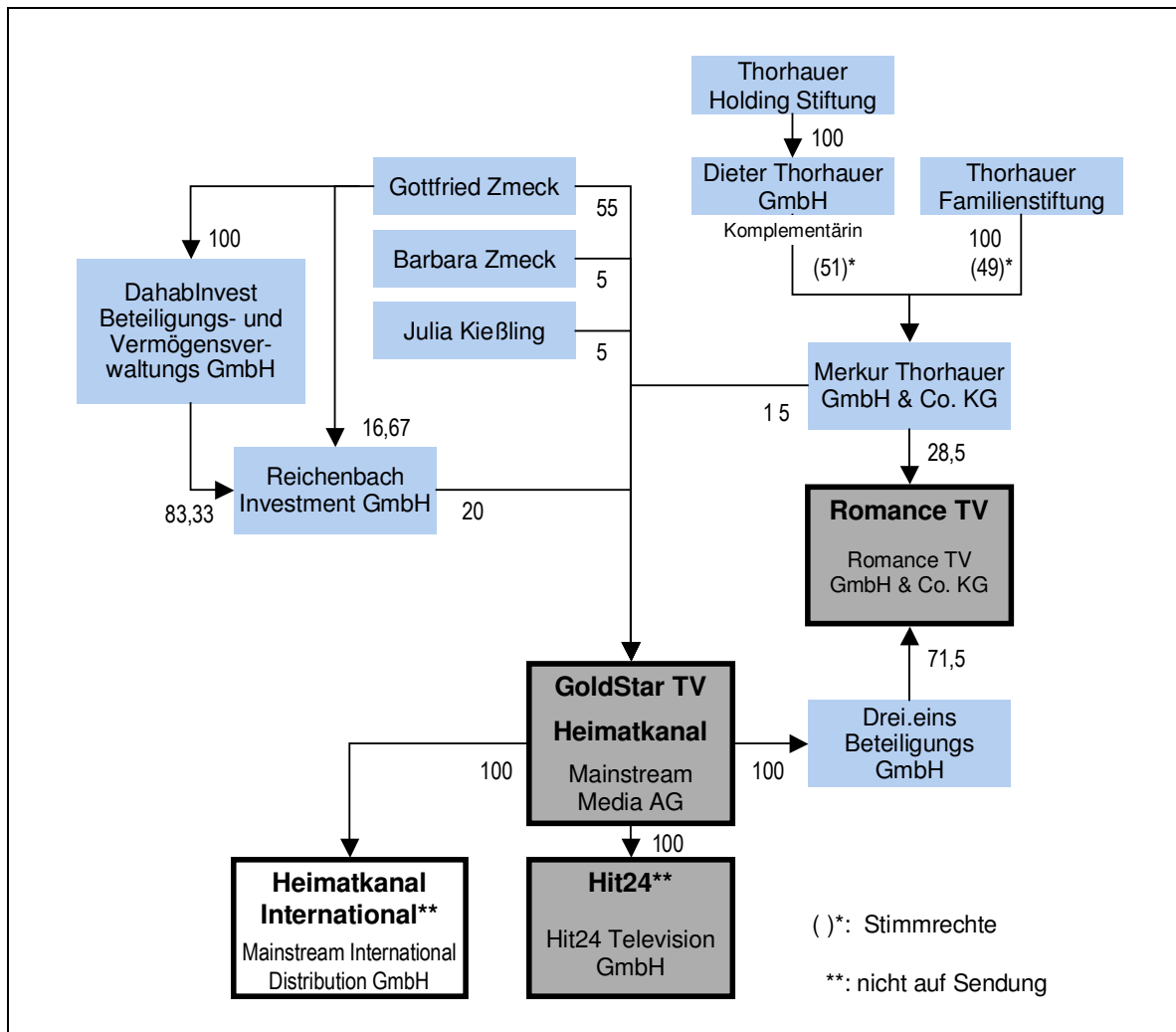
Zulassungsantrag Heimatkanal und Beteiligungsveränderung / Mainstream Media AG

Die Mainstream Media AG hat die Veränderung von Beteiligungsverhältnissen angezeigt sowie die Verlängerung der erteilten Zulassung für das Fernsehspartenprogramm Heimatkanal um zehn Jahre ab dem 01.08.2010 beantragt. Die Antragstellerin hat angezeigt, dass die Merkur Thorhauer GmbH & Co. KG im Rahmen einer Kapitalerhöhung Anteile in Höhe von 15 % an der Mainstream Media AG übernommen hat. Daraus ergibt sich folgende neue Aktionärsstruktur bei der Mainstream Media AG:

Gottfried Zmeck	55 %
Reichenbach Investment GmbH	20 %
Merkur Thorhauer GmbH & Co. KG	15 %
Barbara Zmeck	5 %
Julia Kießling (geb. Zmeck)	5 %

Gottfried Zmeck hält an der Antragstellerin unmittelbar 55 % der Aktien und mittelbar über die Reichenbach Investment GmbH weitere 20 % der Aktien. Seine Töchter Barbara Zmeck und Julia Kießling sind mit jeweils 5 % an der Antragstellerin beteiligt.

Die Mainstream Media AG hält Zulassungen für die Spartenprogramme Heimatkanal und GoldStar TV. Ihre 100 %igen Tochtergesellschaften Hit24 Television GmbH und Mainstream International Distribution GmbH halten Zulassungen für die Programme Hit24 und Heimatkanal International, die jedoch bislang nicht bzw. nicht mehr auf Sendung sind. Heimatkanal International ist zudem nicht für die Ausstrahlung in Deutschland konzipiert. Die Romance TV GmbH & Co. KG, an der die Mainstream Media AG mittelbar rund 71,5 % der Anteile kontrolliert, veranstaltet das Programm Romance TV.



Zulassungsantrag Souvenirs from earth und participations change / souvenirs from the earth GmbH

Die souvenirs from the earth GmbH hat bei der Landesanstalt für Medien Nordrhein-Westfalen (LfM) die Verlängerung der Zulassung zur Veranstaltung des Videokunstprogramms Souvenirs from earth beantragt sowie Beteiligungsveränderungen angezeigt.

Nach dem zuletzt als unbedenklich bestätigten Stand (PM der KEK 5/2006) waren der Geschäftsführer Marcus Kreiss mit 99 % und Cornelis Gollhardt mit 1 % der Anteile an der Veranstalterin beteiligt. Cornelis Gollhardt ist als Gesellschafter ausgeschieden. Nunmehr ist Marcus Kreiss Alleingesellschafter.

Beteiligungsveränderung / ProSiebenSat.1 Media AG

Die ProSiebenSat.1 Media AG hat bei der Bayerischen Landeszentrale für neue Medien (BLM), der Landeszentrale für Medien und Kommunikation Rheinland-Pfalz (LMK) und der Medienanstalt Berlin-Brandenburg (mabb) für die Veranstalterinnen der Sendergruppe mittelbare Beteiligungsveränderungen auf der Ebene der KKR-Gruppe angezeigt. Die angezeigte Reorganisation innerhalb der KKR-Gruppe verändert weder materiell die Beteiligungsverhältnisse noch die sonstigen Einflussmöglichkeiten der Beteiligten: Die KKR-Gruppe hält weiterhin die Hälfte der Anteile der Lavena 1 S.A.R.L., die über Zwischengesellschaften auch künftig 88 % der Stammaktien an der ProSiebenSat.1 Media AG hält. Es handelt sich um eine rein konzerninterne Umstrukturierung, die nicht der medienkonzentrationsrechtlichen Unbedenklichkeitsbestätigung bedarf.

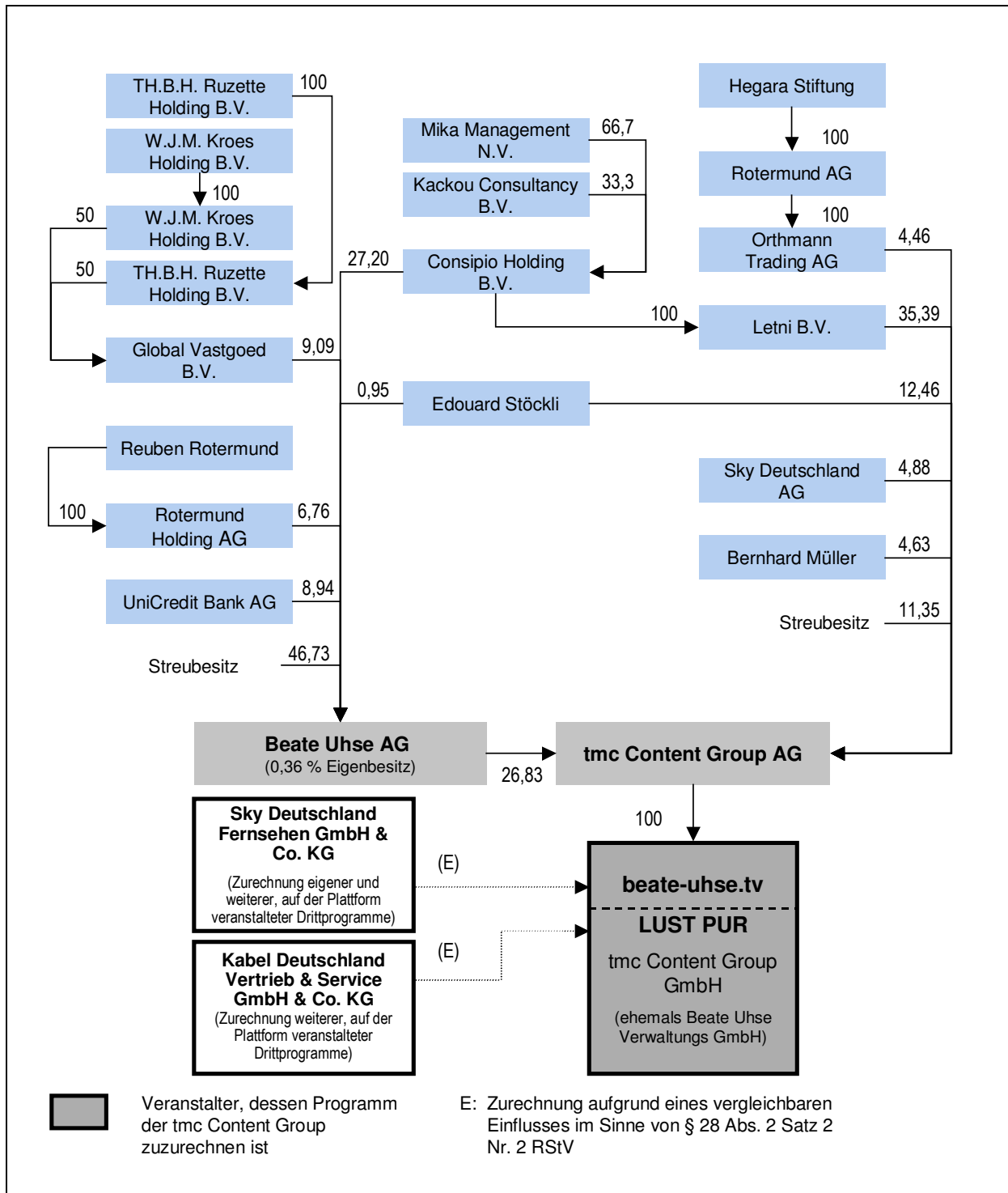
Beteiligungsveränderung / tmc Content Group GmbH

Die Letni B.V. und die tmc Content Group GmbH haben bei der Medienanstalt Berlin-Brandenburg (mabb) eine Veränderung der Beteiligungsverhältnisse auf der Ebene der tmc Content Group AG („tmc AG“) angezeigt. Die bislang an der tmc AG Beteiligte Meteor ALF Beteiligungs GmbH, die Ninth Beteiligung GmbH, die BR Holding GmbH, die Ad.E.L. Adult Entertainment & Lifestyle AG und die Ulrich Rotermund Verwaltungsgesellschaft mbH sind als Gesellschafter ausgeschieden. Ihre Anteile wurden insgesamt von der Letni B.V. als neuer Gesellschafterin übernommen.

	bislang	aktuell
Letni B.V.	-	35,39 %
Beate Uhse AG	26,83 %	26,83 %
Streubesitz	16,43 %	11,35 %
Ninth Beteiligung GmbH	14,63 %	-
Edouard A. Stöckli	12,46 %	12,46 %
Meteor ALF	7,18 %	-
Sky Deutschland AG	4,88 %	4,88 %
Bernhard Müller	4,63 %	4,63 %
Ulrich Rotermund Verwaltungs- gesellschaft mbH	4,60 %	-
Orthmann Trading AG	4,46 %	4,46 %
BR Holding GmbH	3,90 %	-

Ferner wurden Veränderungen der Beteiligungsverhältnisse auf der Ebene der Beate Uhse AG gegenüber dem zuletzt als unbedenklich bestätigten Stand (PM 12/2009) mitgeteilt. Im Zuge einer bei der Beate Uhse AG durchgeführten Kapitalerhöhung erhöhte die Global Vastgoed B.V. ihren Anteil an der Beate Uhse AG auf insgesamt 9,09 %. Die Anteile der übrigen Gesellschafter haben sich im Verhältnis der Kapitalerhöhung verkleinert.

Somit stellt sich die aktuelle Gesellschafterstruktur der Veranstalterin wie folgt dar:



Potsdam, 12. Mai 2010

Informationen zu Beteiligungsverhältnissen, Zuschaueranteilen, medienrelevanten verwandten Märkten sowie zur KEK finden Sie im Internet unter <http://www.kek-online.de>.