

Pressemitteilung 9/2010

Geschäftsstelle

Helene-Lange-Straße 18 a
14469 Potsdam

Tel.: (03 31) 2 00 63 60

Fax: (03 31) 2 00 63 70

E-Mail: info@kek-online.de
<http://www.kek-online.de>

160. Sitzung der KEK am 10.08.2010

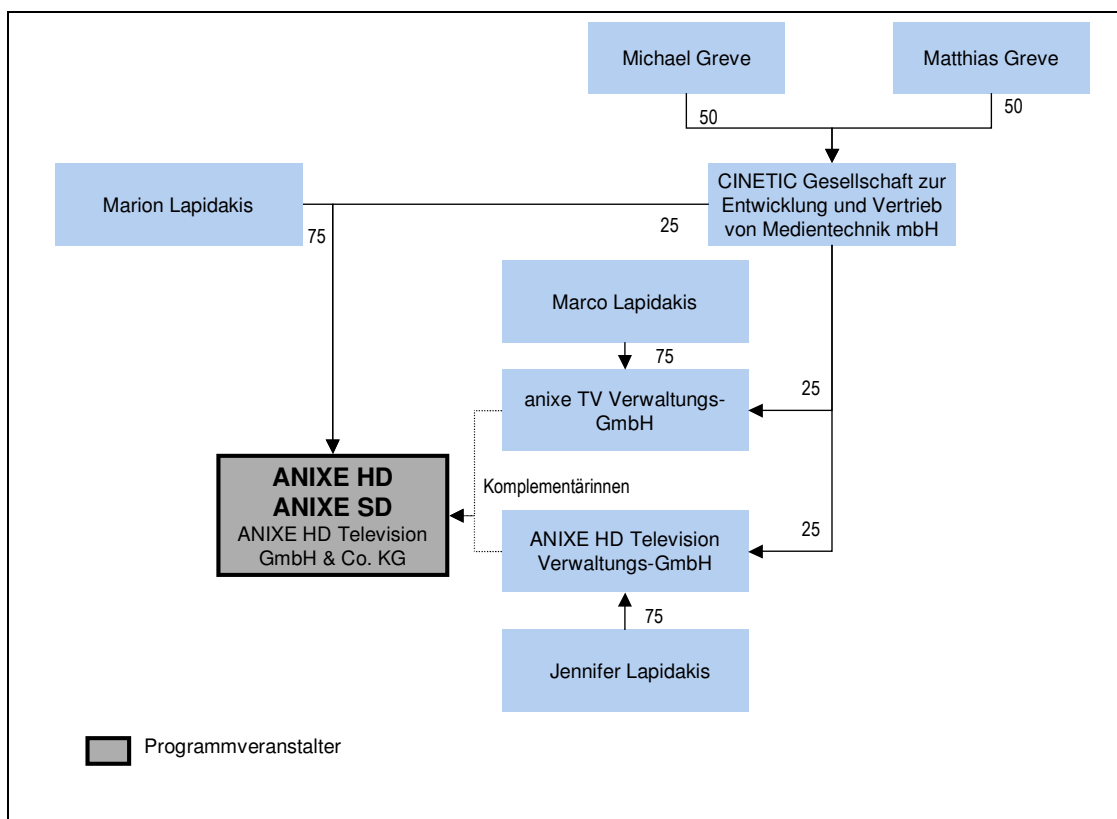
- Zulassungsantrag ANIXE HD / ANIXE HD Television GmbH & Co. KG
- Zulassungsantrag Hyperraum.TV / mce mediacomeurope - Multimedia und Online-Kommunikationsdienste GmbH
- Zulassungsantrag Collection / Passion TV GmbH
- Beteiligungsveränderung / MGM Networks (Deutschland) GmbH

Die Kommission zur Ermittlung der Konzentration im Medienbereich (KEK) hat entschieden, dass den folgenden Zulassungen und Beteiligungsveränderungen keine Gründe der Sicherung der Meinungsvielfalt entgegenstehen:

Zulassungsantrag ANIXE HD / ANIXE HD Television GmbH & Co. KG

Die ANIXE HD Television GmbH & Co. KG hat im Wege einer gesellschaftlichen Umstrukturierung bei der Bayerischen Landeszentrale für neue Medien (BLM) und der Landesanstalt für Kommunikation Baden-Württemberg (LFK) die Verschmelzung mit der anixe TV Filmproduktion und Fernsehen GmbH & Co. KG angezeigt. Die Kommanditisten der Antragstellerin sind auch weiterhin die CINETIC Gesellschaft zur Entwicklung und Vertrieb von Medientechnik mbH (25 % der Anteile) und Marion Lapidakis (75 % der Anteile). Die bisherige Komplementärin der anixe TV Filmproduktion und Fernsehen GmbH, die anixe TV Verwaltungs-GmbH, erhält nach der Verschmelzung die Stellung einer weiteren Komplementärin der ANIXE HD Television GmbH & Co. KG.

Im Überblick stellen sich die aktuellen Beteiligungsverhältnisse wie folgt dar:



Zulassungsantrag Hyperraum.TV / mce mediacomeurope - Multimedia und Online-Kommunikationsdienste GmbH

Die mce mediacomeurope - Multimedia und Online-Kommunikationsdienste GmbH hat bei der Bayerischen Landeszentrale für neue Medien (BLM) einen Antrag auf Zulassung des bundesweiten Fernsehspartenprogramms Hyperraum.TV gestellt. Hyperraum.TV ist ein deutschsprachiges Angebot mit Beiträgen aus den Bereichen Wissenschaft und Technologie. Das Programm ist bereits im Internet (www.hyperraum.tv) zu empfangen, wobei die technische Verbreitung bislang auf weniger als 500 gleichzeitige Abrufe beschränkt ist. Die Antragstellerin plant nun eine Vergrößerung dieser potenziellen Reichweite. Die Verbreitung soll auch in Zukunft über das Internet erfolgen. Alleingeschäftsführerin und Geschäftsführerin der mce mediacomeurope - Multimedia und Online-Kommunikationsdienste GmbH ist Dr. Susanne Päch.

Zulassungsantrag Collection / Passion TV GmbH

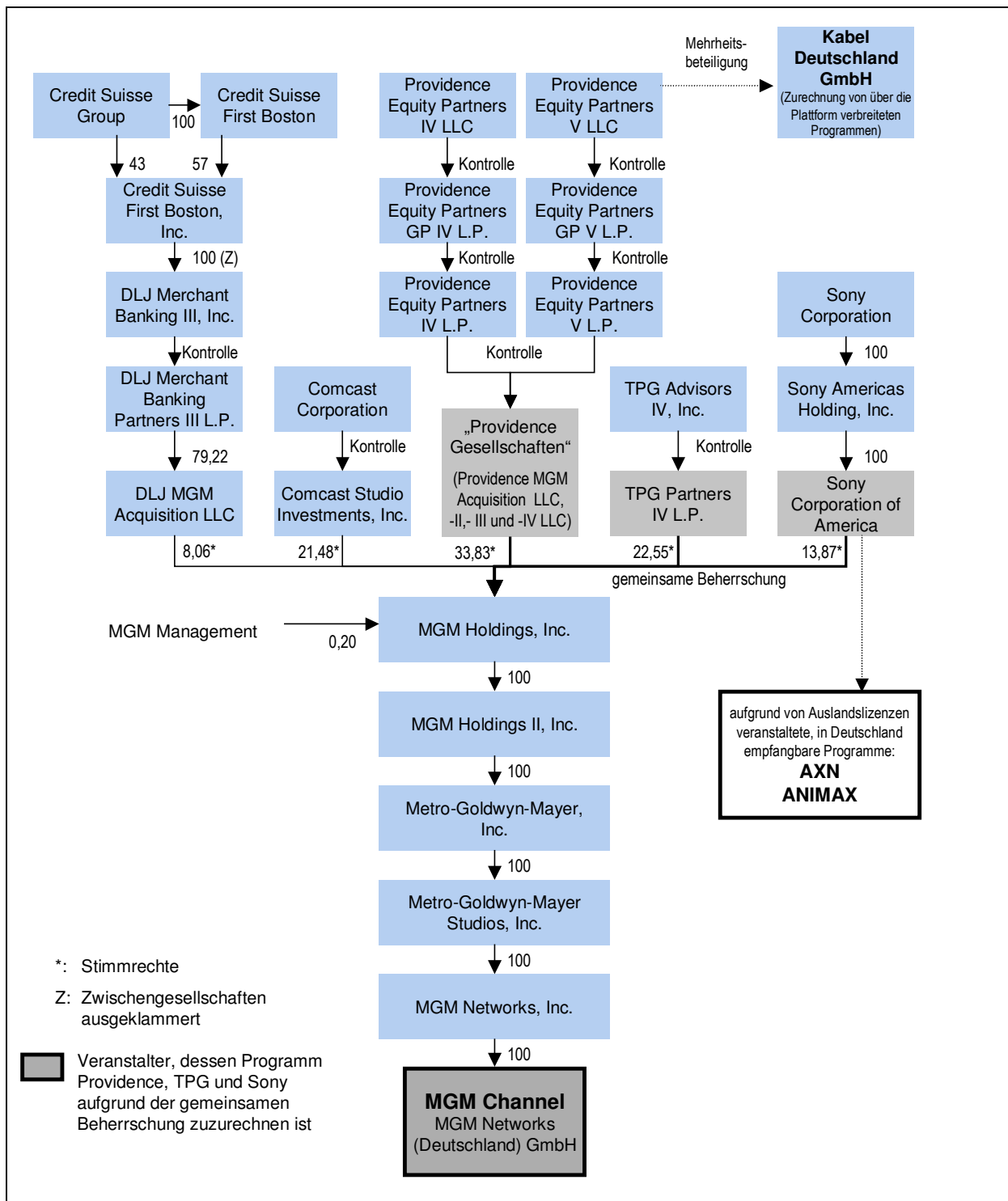
Die Passion TV GmbH hat bei der Landesanstalt für Medien Nordrhein-Westfalen (LfM) einen Antrag auf Zulassung des bundesweiten Fernsehspartenprogramms Collection für die Dauer von 10 Jahren gestellt. Das Programm Collection ist als Spartenprogramm zu den Kernbereichen Reise, Lifestyle und Haustiere geplant. An der Antragstellerin halten Jörg Schütte und Dr. Klaus Klenke jeweils 50 % der Anteile.

Beteiligungsveränderung / MGM Networks (Deutschland) GmbH

Mit Schreiben vom 22.06.2010 hat die MGM Networks (Deutschland) GmbH bei der Bayerischen Landeszentrale für neue Medien (BLM) die Veränderung von Beteiligungsverhältnissen angezeigt. Die Beteiligungsveränderungen betreffen die nicht börsennotierte Aktiengesellschaft MGM Holdings, Inc. Diese ist eine mittelbare 100 %ige Obergesellschaft der MGM Networks (Deutschland) GmbH, welche das Programm MGM Channel veranstaltet. Nach den Angaben der Antragstellerin haben sich die Beteiligungsverhältnisse wie folgt verändert:

	<u>bisher</u>	<u>neu</u>
Providence-Fondsgesellschaften	32,85 %	33,83 %
TPG Partners IV L.P.	21,90 %	22,55 %
Comcast Studio Investments, Inc.	20,86 %	21,48 %
Sony Corporation of America	16,26 %	13,87 %
DLJ MGM Acquisition LLC	7,82 %	8,06 %
Mitglieder des Managements	0,31 %	0,20 %

Im Überblick stellen sich die aktuellen Beteiligungsverhältnisse wie folgt dar:



Potsdam, 10. August 2010

Informationen zu Beteiligungsverhältnissen, Zuschaueranteilen, medienrelevanten verwandten Märkten sowie zur KEK finden Sie im Internet unter <http://www.kek-online.de>.