

Pressemitteilung 11/2009

Geschäftsstelle

Helene-Lange-Straße 18 a
14469 Potsdam

Tel.: (03 31) 2 00 63 60

Fax: (03 31) 2 00 63 70

E-Mail: info@kek-online.de

<http://www.kek-online.de>

150. Sitzung der KEK am 13.10.2009

Die Kommission zur Ermittlung der Konzentration im Medienbereich (KEK) hat entschieden, dass der folgenden Beteiligungsveränderung keine Gründe der Sicherung der Meinungsvielfalt entgegenstehen:

Beteiligungsveränderung / L-TV GmbH Landesfernsehen und bw family.tv GmbH & Co. KG

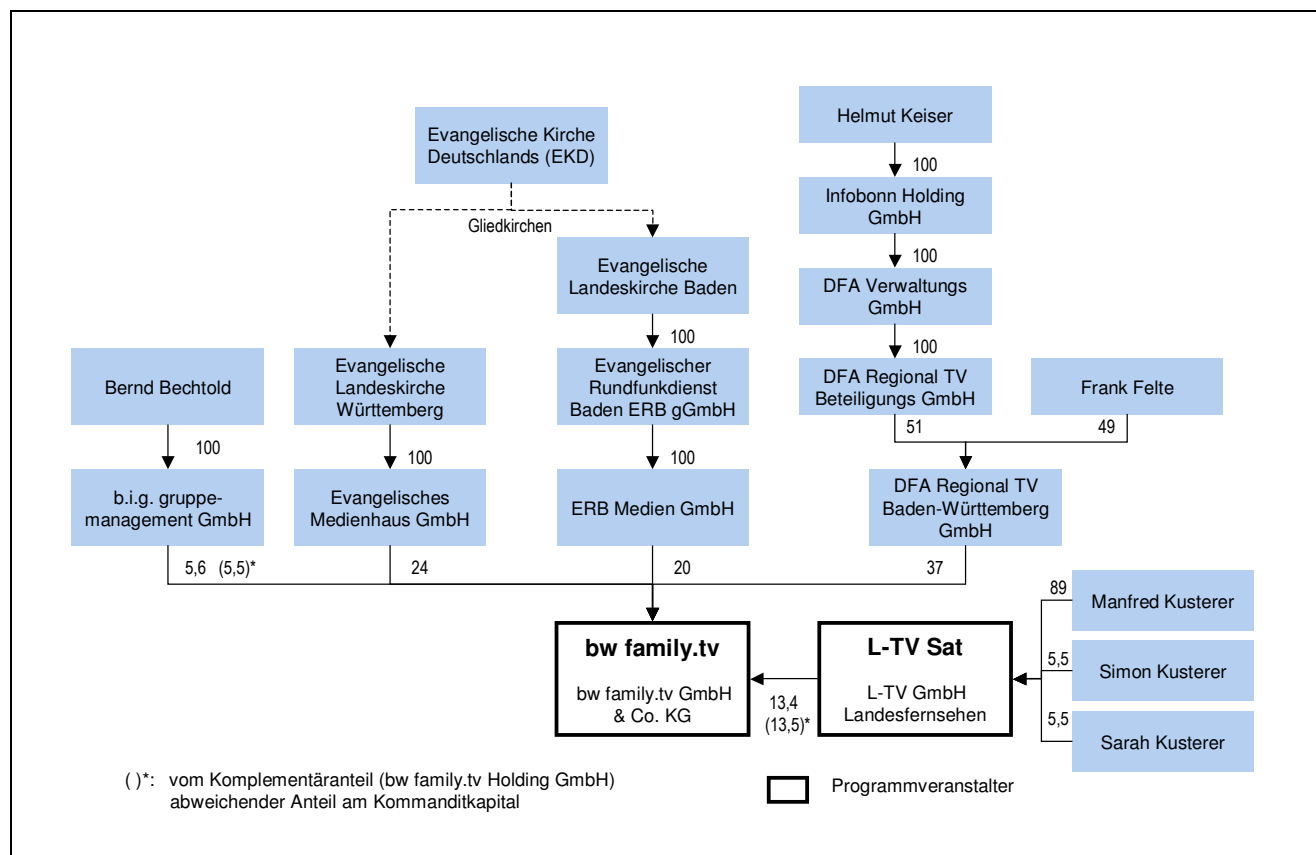
Die L-TV GmbH Landesfernsehen hat bei der Landesanstalt für Kommunikation Baden-Württemberg (LFK) Beteiligungsveränderungen angezeigt. Der ehemalige Alleingesellschafter der L-TV GmbH Landesfernsehen, Manfred Kusterer, hat Geschäftsanteile von jeweils 5,5 % an seinen Sohn Simon Kusterer und seine Tochter Sarah Kusterer abgetreten. Bei der Veranstalterin besteht danach folgende Gesellschafterstruktur:

Manfred Kusterer	89 %
Sarah Kusterer	5,5 %
Simon Kusterer	5,5 %

Die L-TV GmbH Landesfernsehen hält eine Zulassung der LFK für ein bundesweit frei empfangbares Fernsehprogramm „L-TV Sat“ mit dem Schwerpunkt auf regionalen Themen. Das Programm wird derzeit in Baden-Württemberg frei empfangbar verbreitet, die bundesweite Verbreitung über digitalen Satelliten ist in Vorbereitung. L-TV GmbH Landesfernsehen hält zudem die Lizenz für das in Baden-Württemberg ausgestrahlte Regionalprogramm L-TV.

Die L-TV GmbH Landesfernsehen ist in Höhe von 13,4 % als Komplementärin und in Höhe von 13,5 % am Kommanditkapital der bw family.tv GmbH & Co. KG beteiligt, die das bundesweite Fernsehprogramm bw family.tv veranstaltet. Dadurch stellt die Beteiligungsveränderung bei der L-TV GmbH Landesfernsehen auch gleichzeitig eine Veränderung der Beteiligungsverhältnisse bei der bw family.tv GmbH & Co. KG dar.

Die Beteiligungsverhältnisse an den beiden Veranstaltern stellen sich nunmehr wie folgt dar:



Potsdam, 14. Oktober 2009