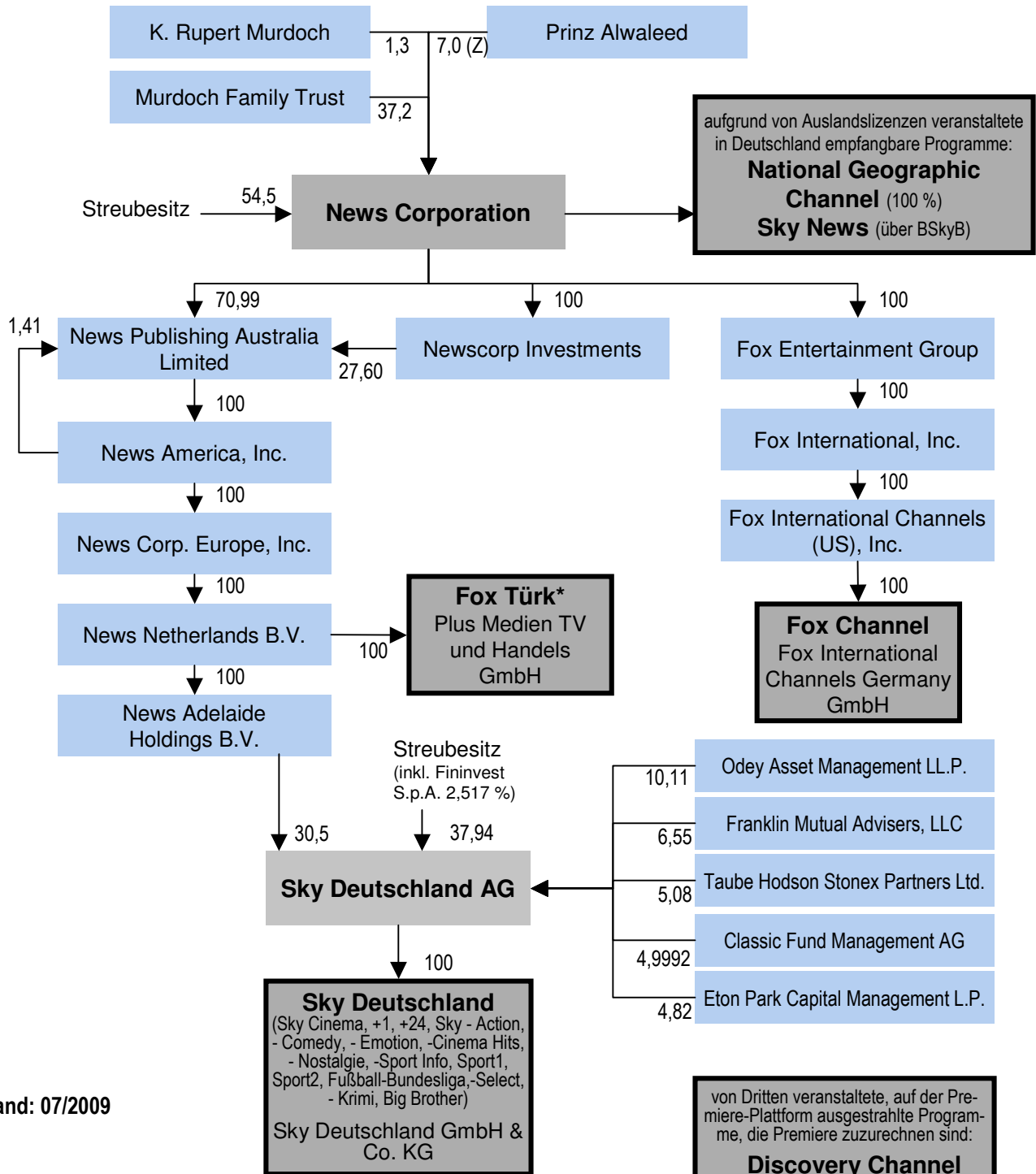


**5 Veranstalterbeteiligungen und zuzurechnende Programme von Sky Deutschland AG**



Stand: 07/2009

**■** Veranstalter, dessen Programm News Corp. zuzurechnen ist

E: Zurechnung aufgrund der Möglichkeit der Einflussnahme auf wesentliche Programmentscheidungen durch die Plattform-betreiberin Premiere Fernsehen GmbH & Co. KG (§ 28 Abs. 2 Satz 2 Nr. 2 RStV)

Z: Zwischengesellschaften ausgeklammert

\*: Verfahren zur vollständigen Abtretung der Anteile anhängig (Az.:KEK 524)

\*\* : vorbehaltlich medienkonzentrationsrechtlichen Prüfung (Az.: KEK 567)

von Dritten veranstaltete, auf der Premiere-Plattform ausgestrahlte Programme, die Premiere zuzurechnen sind:

**Discovery Channel**  
**Discovery HD**  
**Focus Gesundheit**  
**Junior**  
**Classica**  
**beate-uhse.tv**  
**GoldStar TV**  
**Heimatkanal**  
**Romance TV**  
**Spiegel Geschichte\*\***