

KEK-Pressemitteilung 05/2024 • Berlin, 9. Juli 2024

Aktuelle Entscheidungen der KEK

Beteiligungsveränderungen

- RTL 2 Fernsehen GmbH & Co. KG
 - solisTV Film- und Fernsehproduktionen GmbH /
Benehmensherstellung
-

Die Kommission zur Ermittlung der Konzentration im Medienbereich (KEK) hat in ihrer 281. Sitzung entschieden, dass den folgenden Beteiligungsveränderungen keine Gründe der Sicherung der Meinungsvielfalt entgegenstehen:

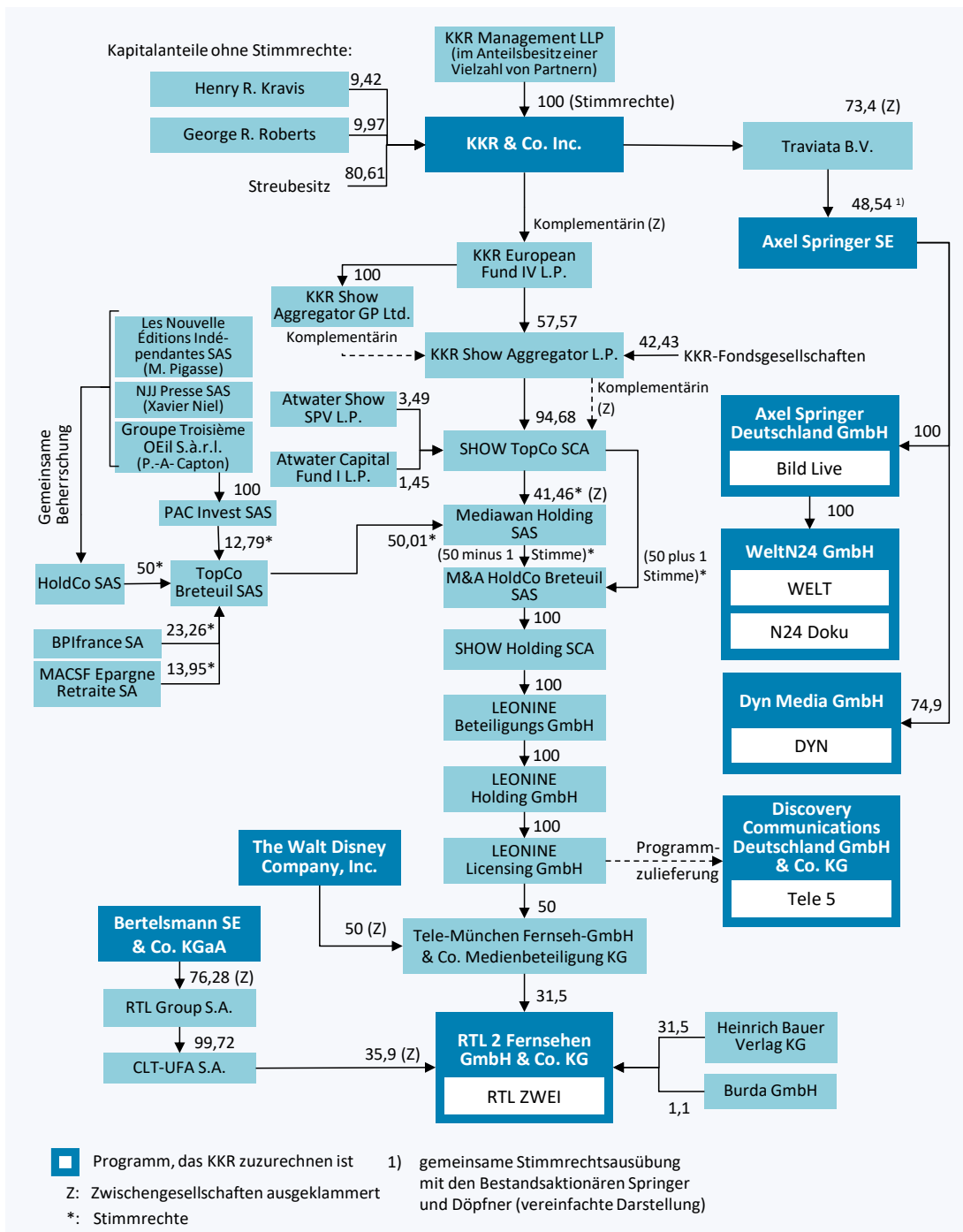
Beteiligungsveränderung / RTL 2 Fernsehen GmbH & Co. KG

Bei der RTL 2 Fernsehen GmbH & Co. KG sind Umstrukturierungen geplant, die den von der Veranstalterin über die Tele-München Fernseh-GmbH & Co. Medienbeteiligung KG und die LEONINE Licensing GmbH zur SHOW Holding SCA führenden Beteiligungsstrang betreffen. An der SHOW Holding SCA sind über ein komplexes Beteiligungsgeflecht die KKR & Co. Inc. (über die SHOW TopCo SCA) und die Mediawan-Gruppe (über die TopCo Breteuil SAS) beteiligt. Im Zuge der Umstrukturierung erhöht die Mediawan-Gruppe mittelbar ihre Beteiligung an der SHOW Holding SCA.

Nach dem zuletzt von der KEK genehmigten Stand (vgl. KEK-Pressemitteilung 01/2021) hält die Mediawan Holding SAS (ehemals BidCo Breteuil SAS) 23,26 Prozent der Anteile der SHOW Holding SCA, die SHOW TopCo SCA 67,63 Prozent. Die restlichen 9,11 Prozent der Anteile entfallen auf das Management der SHOW TopCo SCA über ein entsprechendes Beteiligungsprogramm. An der Mediawan Holding SAS hält wiederum die Mediawan-Gruppe über die TopCo Breteuil SAS die Stimmrechtsmehrheit, die SHOW TopCo SCA (KKR) die Kapitalmehrheit.

In die Beteiligungskette soll nunmehr die M&A HoldCo Breteuil SAS als Muttergesellschaft der SHOW Holding SCA eingegliedert werden. An dieser ist die SHOW TopCo SCA mit einer sogenannten „goldenen Aktie“ beteiligt, die ihr 50 Prozent plus eine Stimme in der Gesellschafterversammlung gewährt. Die restlichen Geschäftsanteile sowie die verbleibenden Stimmrechte hält die Mediawan Holding SAS. An der Mediawan Holding SAS wird die TopCo Breteuil SAS weiterhin die Stimmrechtsmehrheit (50,01 Prozent), die SHOW TopCo SCA mittelbar die Kapitalmehrheit (61,75 Prozent) halten.

Die Transaktion soll die engere Zusammenarbeit der als LEONINE Studios bezeichneten Gruppe mit Mediawan fördern und ein paneuropäisches Studio mit wachsender globaler Präsenz erschaffen. LEONINE ist im Produktions-, Distributions- und Licensing-Bereich vor allem im deutschsprachigen Raum aktiv. Die Mediawan-Gruppe ist mit über 70 Produktionslabels unter anderem in Frankreich, England, Italien, Spanien, den Niederlanden und den USA tätig. KKR sind aufgrund der Beteiligung an der Axel Springer SE auch die Programme WELT, N24 Doku, Bild Live und DYN zuzurechnen.



**Beteiligungsveränderung / solisTV Film- und Fernsehproduktionen
GmbH / Benehmenseherstellung**

Bei der solisTV Film- und Fernsehproduktionen GmbH ist eine Veränderung ihrer Gesellschafterstruktur geplant: Dr. Roger Schawinski beabsichtigt, seine Gesellschaftsanteile von 30 Prozent vollständig auf Jörg Pilawa zu übertragen. Die bislang im Eigenbesitz der Gesellschaft gehaltenen Anteile von 15 Prozent wird Juliane Eßling übernehmen. Stefan Wichmann hält weiterhin die restlichen 55 Prozent der Anteile.

Die solisTV Film- und Fernsehproduktionen GmbH veranstaltet das Drittfensterprogramm „Alltagskämpfer – So tickt Deutschland“ im Programm von RTL Television. Da die Beteiligungsveränderungen eine Fensterprogrammveranstalterin betreffen, erfolgt die Entscheidung der KEK im Rahmen der Benehmenseherstellung mit der für die Lizenz für RTL Television zuständigen Niedersächsischen Landesmedienanstalt (NLM).

Weitere Informationen über die Kommission zur Ermittlung der Konzentration im Medienbereich (KEK) finden Sie unter: www.kek-online.de

Kontakt bei Medien-Rückfragen

Prof. Dr. Georgios Gounalakis
Vorsitzender der KEK

Michael Petri, LL.M.
Bereichsleiter Medienkonzentration
Telefon: +49 (0)30 2064690-61
Mail: kek@die-medienanstalten.de

www.kek-online.de ▪ www.die-medienanstalten.de