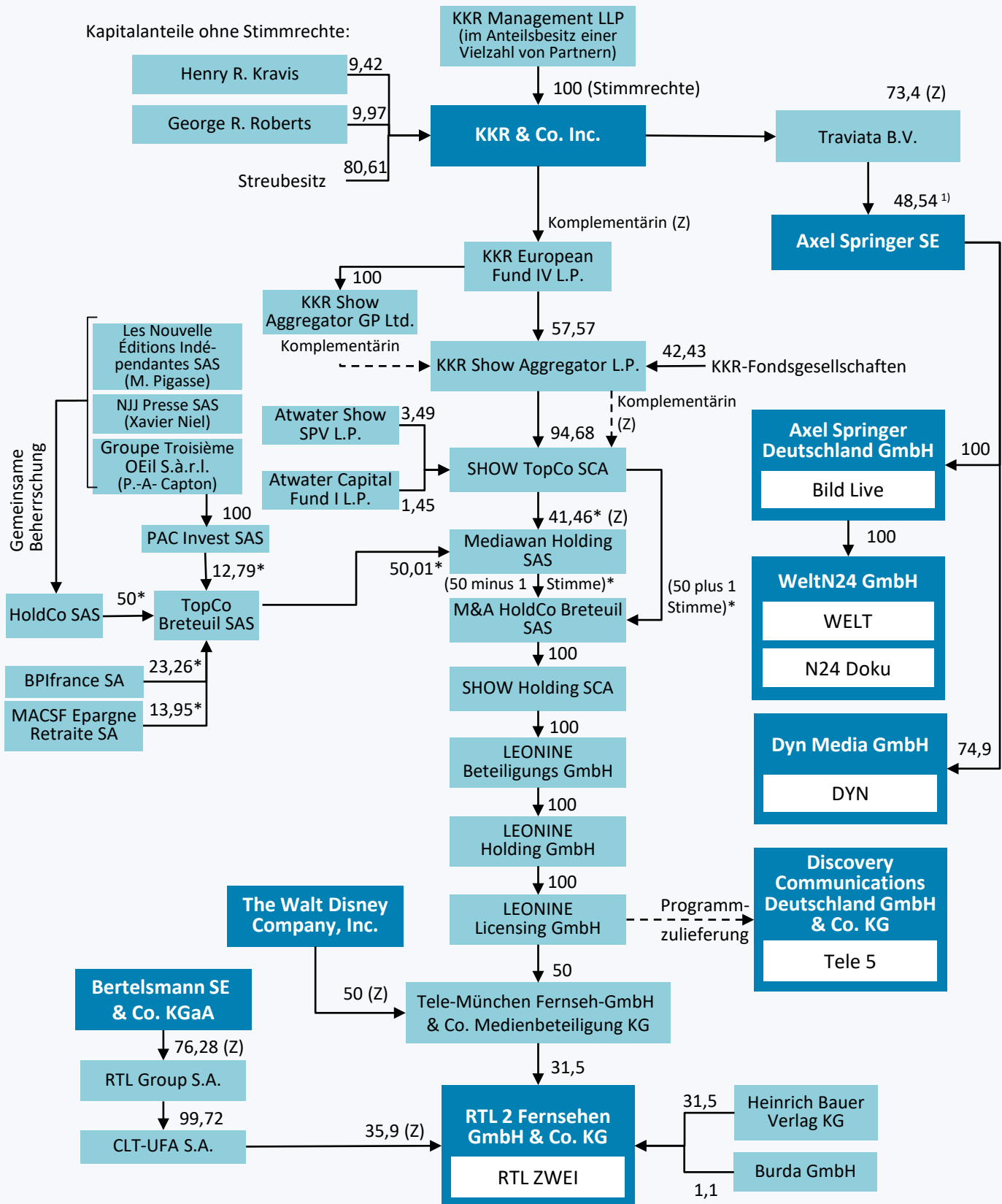


Veranstalterbeteiligungen und zuzurechnende Programme der KKR & Co. Inc.



Programm, das KKR zuzurechnen ist
 Z: Zwischengesellschaften ausgeklammert
 *: Stimmrechte
 1) gemeinsame Stimmrechtsausübung mit den Bestandsaktionären Springer und Döpfner (vereinfachte Darstellung)