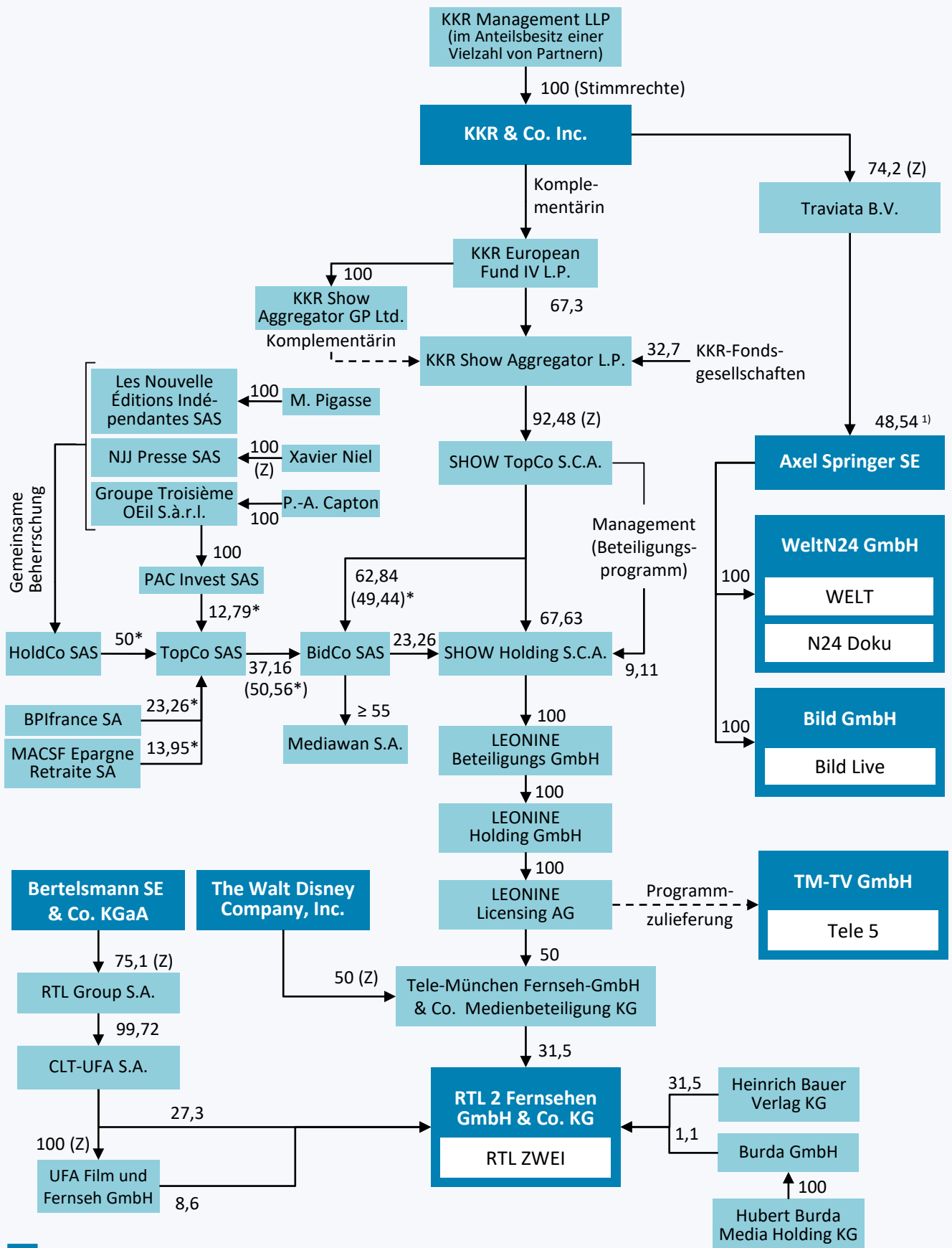


Veranstalterbeteiligungen und zuzurechnende Programme der KKR & Co. Inc.



■ Programm, das KKR zuzurechnen ist

Z: Zwischengesellschaften ausgeklammert

*: Stimmrechte

1) gemeinsame Stimmrechtsausübung mit den Bestandsaktionären Springer und Döpfner (vereinfachte Darstellung)