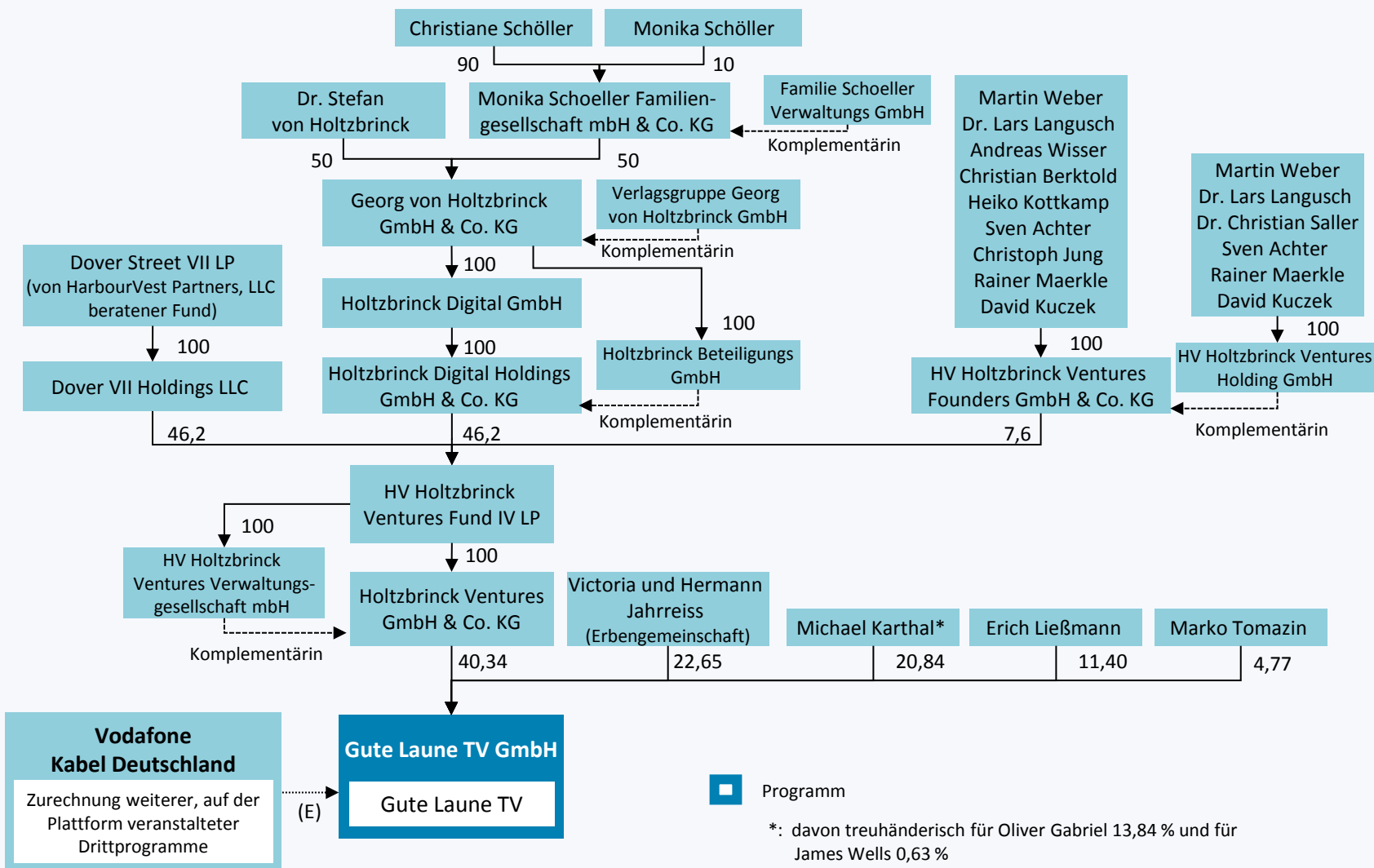


Gesellschafterstruktur der Gute Laune TV GmbH



■ Programm
 *: davon treuhänderisch für Oliver Gabriel 13,84 % und für James Wells 0,63 %
 E: Zurechnung aufgrund eines vergleichbaren Einflusses im Sinne von § 28 Abs. 2 Satz 2 Nr. 2 RStV